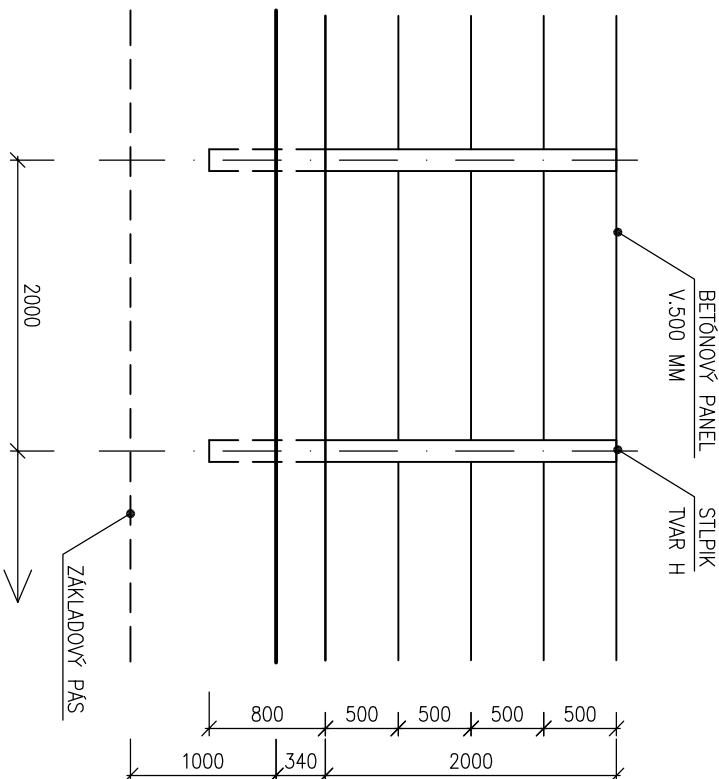
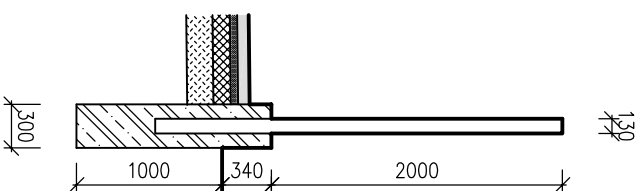
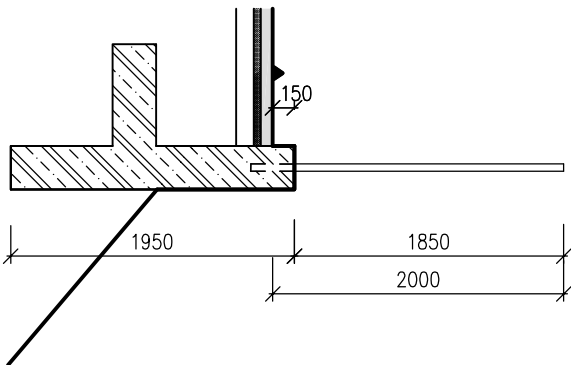
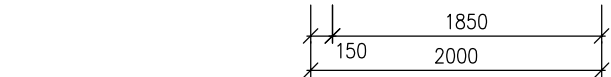
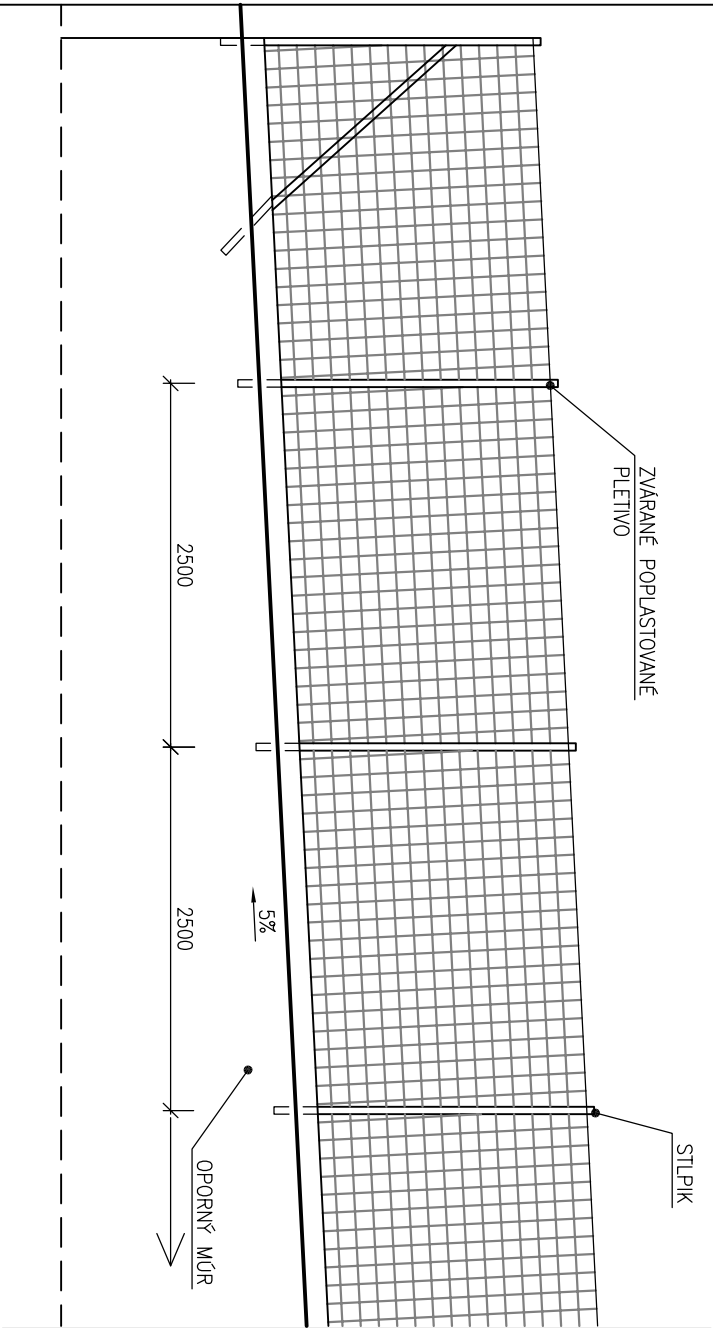


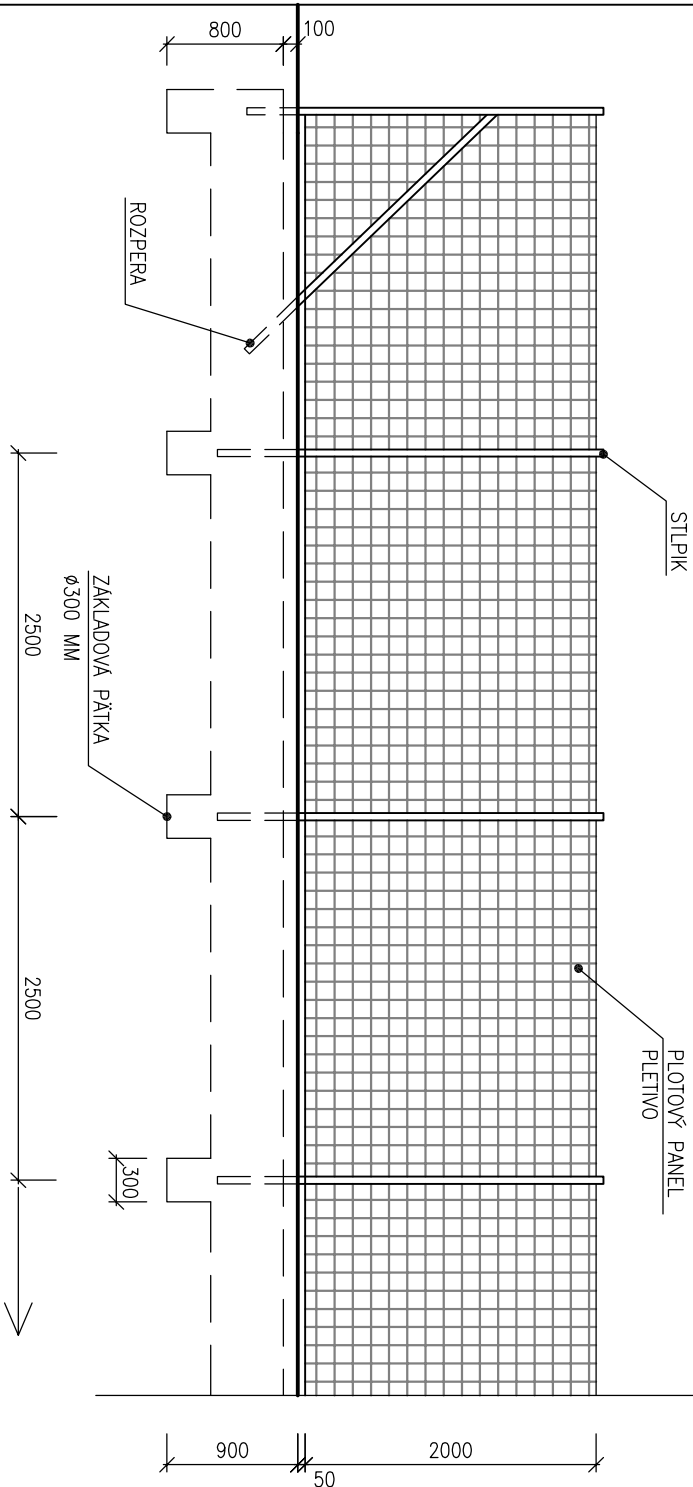
OPLOTENIE – PL3

SYSTÉMOVÉ OPLOTENIE RETÍC, ZVARANÉ POPLASTOVANÉ PLETIVO A STĽPIKY



OPLOTENIE – PL4

SYSTÉMOVÉ OPLOTENIE RETÍC, ZVARANÉ PLOTOVÉ PANELY A STĽPIKY



POZNÁMKA:

- OPORNÉ MŮRY OM3 – OM7 SÚ NAVRHNUTÉ V SPÁDE, ICH HORNÁ ÚROVEŇ KOPIRUJE SKLON VOZOVKY
- ZAKLAD PLNÉHO OPLOTENIA OM2 REALIZOVAŤ TAK, ABY BOLA DODRŽANÁ NEZAMRZNA HĺBK A ZAKLADOVEJ ŠKÁRY –1,0 M POD TERÉNOM

HP :	ZODPOVEDNÝ PROJEKTANT :	VYPRACOVAL :
ING. ARCH. JAROSLAV JANES	ING. RENATA BALENTOVÁ	ING. RENATA BALENTOVÁ
MIESTO STAVBY :	ČESKOSLOVENSKEJ ARMÁDY P.Č. 1177/15, 1177/34.43.44 KREMENICA	
INVESTOR :	MINCOVŇA KREMENICA Š.P.	
STAVBA :	PRESTAVBA OBJEKTU – BUDOVA UBYTOVACIEHO ZARIADENIA SO SLUŽOBNÝMI BYTMI	
OBJEKT :	SO 02 AREÁLOVÁ KOMUNIKÁCIA, SPEVNENÉ PLOCHY A OPLOTENIE	
ČASŤ :		
NAZOV :	OPLOTENIE PL2, PL3, PL4	
FORMÁT :	2x A4	
DATUM :	OKTOBER 2020	
STUPEŇ PD :	RD	
Č. ZAKAZKY :	13/2019	
MIERKA :	Č. VKRESU :	
1:50	S002.4	